

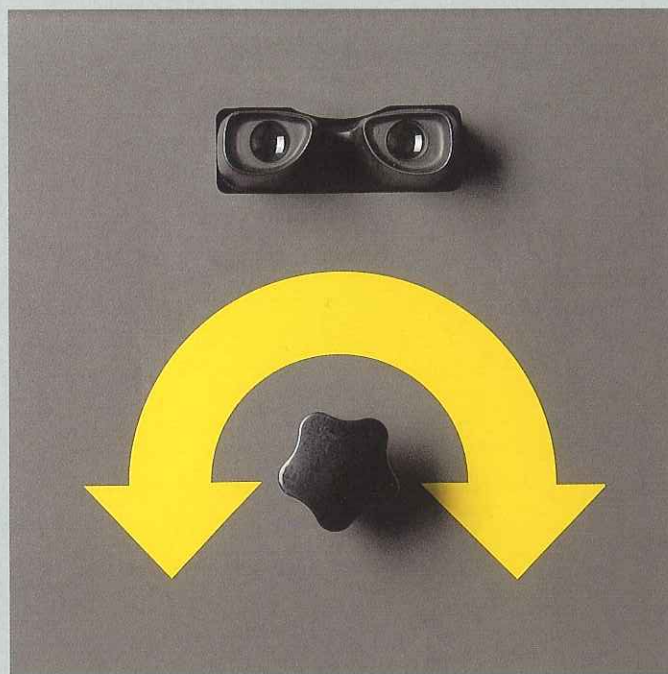
SCHWEIZERISCHE

Schreiner

Zeitung

Sonderausgabe
zur Messe «Schreiner 2006»
12.–14. Oktober 2006

Verband Schweizerischer Schreinermeister und Möbelfabrikanten (VSSM) ■ Verband Schweizerische Türenbranche (VST) ■ Bildungsnetz Schweizer Schreiner (bin) ■ Schweizerischer Fachverband der Fenster- und Fassadenbranche (FFF) ■ Verband Schweizerischer Holzbeizmeister (VSHB) ■ Verband Schweizerischer Hobelwerke (VSH) ■ Verband Schweizer Rund- und Schnittholzhändler (VSRH) ■ Vereinigung Schweizerischer Schreinerfachleute (VEF) ■ Schweizerischer Drechslermeisterverband (SDV) ■ Holzwerkstoffe Schweiz (HWS)



TRÄUMEN

Möglichkeiten in der
Materialwahl

BAUEN

Gute Ideen
verwirklichen

GENIESSEN

Einblick in gelungene
Materialanwendungen

IFG scobaglas®

Glasfaserverstärkte, lichtdurchlässige Kunststoffplatten für Architektur und Design

Scobaglas-Faserglasplatten IFG werden aus glasfaserarmierten, lichtstabilen und hoch transparenten acrylmodifizierten Polyesterharzen nach dem bewährten original Scobalitverfahren hergestellt. IFG scobaglas® besticht nicht nur durch seine Schönheit – herausragende Eigenschaften wie hohe diffuse Lichtdurchlässigkeit, Lichtechtheit, Langlebigkeit, hohe Schlagfestigkeit, Temperatur-, Witterungs- und Korrosionsbeständigkeit machen den Werkstoff vielseitig einsetzbar.

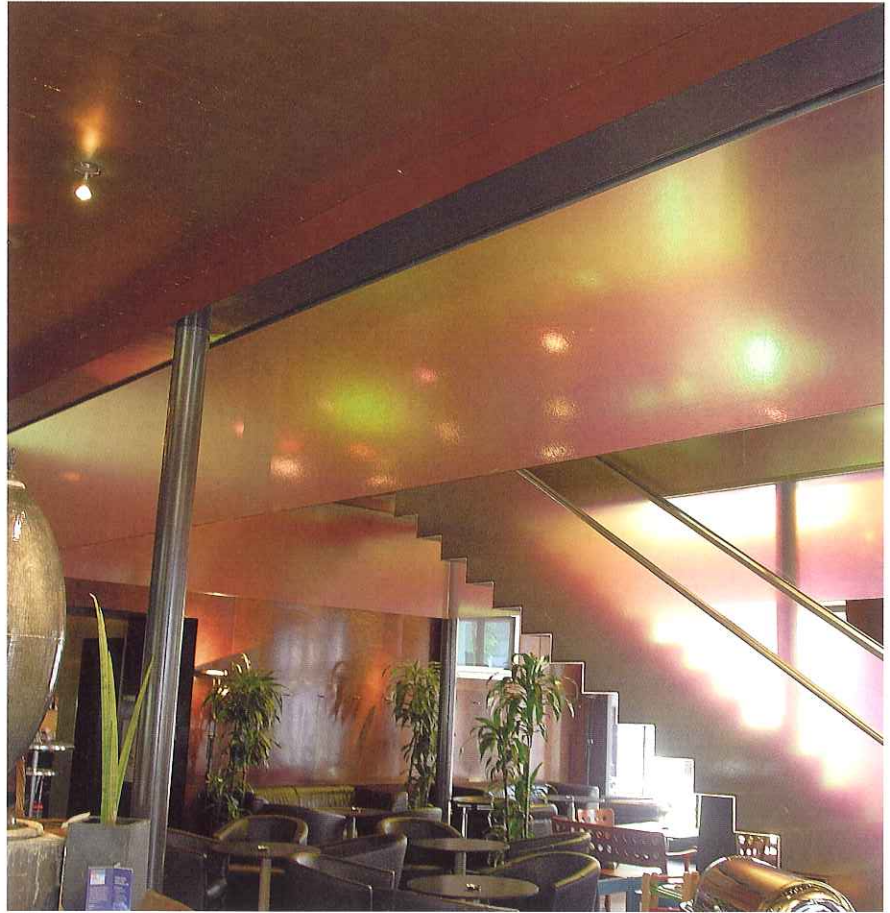
IFG scobaglas® ist für schönes und aufregendes Bauen prädestiniert. Überall, wo Licht- und Farbinszenierungen Innen- und Aussenräume beleben sollen, sind die Faserglasplatten der Scobalit AG ein gefragter Werkstoff.

Anwendungsbereich

Aussenbereich: Fassaden, Ladenfronten, Haltestellen usw. Innenbereich: Gastro- und Ladenbereich, diverse hinterleuchtete Objekte, Trennwände, Theken, Arbeitsflächen und trendiges Möbeldesign. Im Übrigen gilt: anstelle von Glas, Drahtglas, Acrylglas, Polycarbonat usw., kurz: überall, wo erhöhte Bruchgefahr besteht oder absolute Klarheit nicht gewünscht wird.

Verarbeitung

Scobaglas-Faserglasplatten IFG können mit Diamantwerkzeugen (Kreissägen) problemlos bearbeitet werden. Sie können mit Trennscheiben für Metall geschnitten und geschliffen werden. Bei Bohrungen sollte mit Abdeckband (vorne) und Holzunterlegung (hinten) gearbeitet werden. Durch feines Schleifen und Polieren kann die Oberfläche der Kanten sauber verarbeitet werden (Hochglanz).



Innenansicht Bistro Brasserie Bar National, Winterthur.

Produktdaten

Druckfestigkeit	240–260 N/mm ²
Zugfestigkeit	100–150 N/mm ²
Biegefestigkeit	180–220 N/mm ²
E-Modul	8000–9000 N/mm ²
Schlagfestigkeit	100–120 kJ/m ²
Wärmeleitzahl	0,183 W/mK
Erosionsbeständigkeit	sehr gut
Korrosionsbeständigkeit	sehr gut
Temperaturbeständigkeit	–40 bis +120 C°
Brandkennziffer	4,2
Plattengrößen	bis 2400 × 8000 mm
Dicke Platten	1,5 bis 9,5 mm

Empa-Attest Nr. 1046

Farben

Natur, lichtdurchlässig (Standard), andere Farben nach RAL nach Absprache

Infos

Scobalit AG, Faserverstärkte Kunststoffe, Im Hölzli 26, CH-8405 Winterthur
 Telefon 052 235 23 51, Fax 052 235 23 59, info@scobalit.ch
 www.scobalit.ch